

ENERGA-OPERATOR SA
Oddział w Gdańsku, RD 35REJON DYSTRYBUCJI W KARTUZACH
UL. 3 MAJA 9, 83-300 KARTUZY**WYTYCZNE PROGRAMOWE**

INICJATYWA POPRAWY SAIDI – SKABLOWANIE W
TERENIE ZADRZEWIONYM W MIEJSCOWOŚCI ŁUBIANA
LINII NAPOWIETRZNEJ SN NR 080211 OD ST. 1 DO T-8953
ŁUBIANA 3 ŁĄCZNIE Z WYMIANĄ STACJI, ZASILANEJ Z
CIĄGU 05000-17-080200 KIER. KALISZ LN. NR 080200, GM.
WIEJSKA KOŚCIERZYNA

OBMBS/35/26169

NR WYT.: 181/0/2026/35MZE

NR ZAD.: BB/3/RD35/3001357

OPRACOWANO W: DZIAŁ ZARZĄDZANIA EKSPLOATACJĄ, 35 MZE

OPRACOWAŁ: KRYSZTIAN LAS, 35MZE

Inżynier Wiodący
ds. Linii ElektroenergetycznychKrzysztof Las
Kierownik

Dział Zarządzania Eksploatacją w Kartuzach

SPRAWDZIŁ: JANUSZ GACKOWSKI, 35MZE

Janusz Gackowski

Kierownik
Biura Zarządzania Usługami

ZATWIERDZIŁ:Dariusz Lewandczyk.....

Data: 08.05.2026

SPIS TREŚCI

1.	Wymagania techniczne.....	2
2.	Przedmiot opracowania	2
3.	Lokalizacja przedmiotu wytycznych	2
4.	Stan istniejący.....	2
4.1	Linia napowietrzna 080211	2
4.2	Stacja transformatorowa T-8953 Łubiana 3	2
5.	Stan planowany / zakres prac.....	3
5.1	Linia 080211.	3
5.2	Stacja T-8953 Łubiana 3.	3
1.	Rzeczowy zakres prac.....	3
2.	Wymagania dodatkowe	3
•	Dokumentacja projektowa.....	3
3.	Informacje dodatkowe.....	4
1)	Uzgodnienie dokumentacji.....	4
2)	Zmiany i odstępstwa	4
3)	Parametry zwarciove.....	4
4.	Spis załączników	4

1. Wymagania techniczne

Realizacja zakresu inwestycyjnego objętego przedmiotowymi wytycznymi programowymi musi być zgodna z:

- 1) wymogami ustawy Prawo Budowlane, obowiązującymi Polskimi Normami, zasadami wiedzy technicznej oraz pozostałymi, obowiązującymi w tym zakresie przepisami,
- 2) wytycznymi oraz standardami technicznymi obowiązującymi u Zamawiającego, dostępnymi na stronie internetowej www.energa-operator.pl.

Wszystkie urządzenia:

- 1) muszą posiadać certyfikaty zgodności wystawione przez niezależne akredytowane jednostki certyfikujące i/lub protokoły badań typu wykonanych przez niezależne akredytowane laboratoria,
- 2) muszą spełniać wymagania Dyrektyw Europejskich Nowego Podejścia w zakresie podanym w Dyrektywach

2. Przedmiot opracowania

Skablowanie linii napowietrznej 080211 przebiegającej przez tereny zadrzewione między stanowiskiem 1 a stacją T-8953 Łubiana 3. Wymiana stacji T-8953 Łubiana 3.

3. Lokalizacja przedmiotu wytycznych

Łubiana, Gmina wiejska Kościerzyna

4. Stan istniejący

4.1 Linia napowietrzna 080211

Charakterystyka stanu istniejącego		
Dane szczegółowe		Uwagi/Komentarze
Linia 080211	3x AFL-6 25	
Relacja do demontażu	Słup nr 1 do T-8953	305m
Stanowisko słupowe nr 1 linii 080211	O-12 Rozkraczny BSW 12	Do pozostawienia
Rok budowy linii	1967	

4.2 Stacja transformatorowa T-8953 Łubiana 3

Charakterystyka stanu istniejącego		
Dane szczegółowe		Uwagi/Komentarze
Typ stacji	ŻH 15	
Liczba pól odpływowych	2	
Szafka AMI	z przekładnikami	Do przełożenia
Rok budowy linii	1967	

5. Stan planowany / zakres prac

Skablowanie linii napowietrznej 080211 linią kablową 3xNA2XS(FL)2Y 1x150/25mm² między stanowiskiem 1 a stacją T-8953 Łubiana 3. Wymiana stacji T-8953 Łubiana 3.

5.1 Linia 080211.

Od stanowiska nr 1 linii 080211 należy poprowadzić linię kablową 3xNA2XS(FL)2Y 1x150/25mm² w kierunku wymienianej stacji T-8953 Łubiana 3. Zdemontować linię napowietrzną między stanowiskiem 1 a stacją.

5.2 Stacja T-8953 Łubiana 3.

Istniejącą stację transformatorową typu ŻH 15 należy wymienić na stację słupową typu STNK z rozdzielnicą nn podwieszaną zgodnie ze Standardami Energa Operator S.A. Z istniejącej stacji należy przełożyć szafkę AMI z przekładnikami na nową stację.

1. Rzeczowy zakres prac

Lp.	Nazwa	J.m.	Ilość
1.	Budowa linii kablowej SN 3x NA2XS(FL)2Y 1x150	m	410
2.	Wymiana stacji słupowej	szt	1
3.	Demontaż linii napowietrznej	m	305
4.	Dokumentacja projektowa	kpl.	1

2. Wymagania dodatkowe

• Dokumentacja projektowa

Niniejsze wytyczne programowe powinny być integralną częścią dokumentacji projektowej. Wymagania szczegółowe w zakresie dokumentacji projektowej, które nie są ujęte w dokumentacji przetargowej/umowie:

- Format schematów w wersji elektronicznej: DWG, PDF
- Format rysunków w wersji elektronicznej: DWG, PDF
- Format map w wersji elektronicznej: DWG, PDF

• Uregulowania prawne

Uzyskanie zgód właścicieli nieruchomości zgodnie ze standardami obowiązującymi w EOP.

• Wyłączenia

Sporządzenie harmonogramu prac przy uwzględnieniu założenia minimalizacji okresu wyłączeń.

- **Demontaż i rozliczenie majątku**

Sporządzenie protokołu przekazania materiałów z demontażu, utylizacja we własnym zakresie zgodnie z obowiązującymi przepisami

3. Informacje dodatkowe

1) Uzgodnienie dokumentacji

W celu dokonania uzgodnień projektowych wykonawca dokumentacji składa do kancelarii EOP Oddział w Gdańsku – Rejon Dystrybucji w Kartuzach, która następnie zostanie przekierowana do Działu Dokumentacji Energetycznej.

W/w komórka organizacyjna odpowiedzialna jest za prowadzenie procesu uzgadniania dokumentacji zależnie od zakresu wytycznych z poszczególnymi komórkami organizacyjnymi EOP w Centrali, Oddziałach lub Rejonach Dystrybucji, zgodnie z wewnętrzną procedurą - decyzję w tym względzie podejmuje Kierownik komórki ds. dokumentacji energetycznej.

Poniżej sugerowany zakres komórki organizacyjnej opiniujące dokumentację:

Punkty wytycznych	Komórki organizacyjne EOP		
	Centrala	Oddział w Gdańsku	RD Kartuzy
Pkt. 5.1-5.2	-	3MZE	35MZE

Kierownik komórki ds. dokumentacji energetycznej, w zależności od potrzeb, może rozszerzyć listę komórek weryfikujących.

2) Zmiany i odstępstwa

W sytuacji, gdy na etapie projektowania lub realizacji zadania nastąpiła konieczność zastosowania rozwiązań technicznych specjalnych/nietypowych, odbiegających od Standardów Technicznych stosowanych w ENERGA-OPERATOR S.A. lub pojawiła się konieczność zastosowania dodatkowych elementów nieuwjętych w wytycznych lub wyjaśnienia wątpliwości w zakresie rozwiązania technicznego należy kontaktować się z autorem wytycznych programowych. Zastosowanie rozwiązań nieuwjętych w standardach wymaga uzyskania odstępstwa zgodnie z obowiązującymi zasadami. Uzyskanie odstępstwa leży po stronie komórki opracowującej wytyczne programowe.

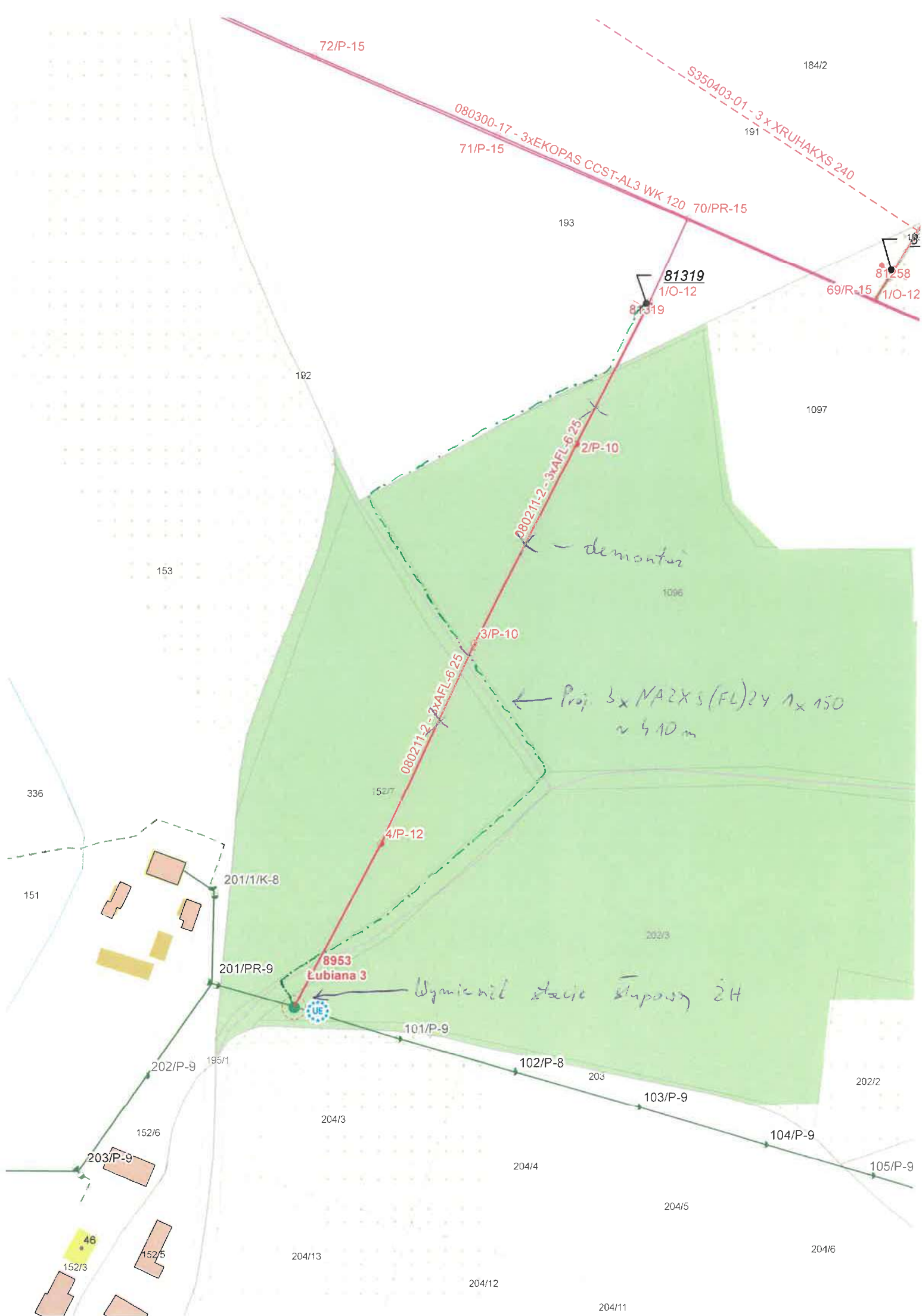
3) Parametry zwarciove

Moc zwarciova na szynach SN 15 kV – MVA

Prąd zwarcia doziemnego – A

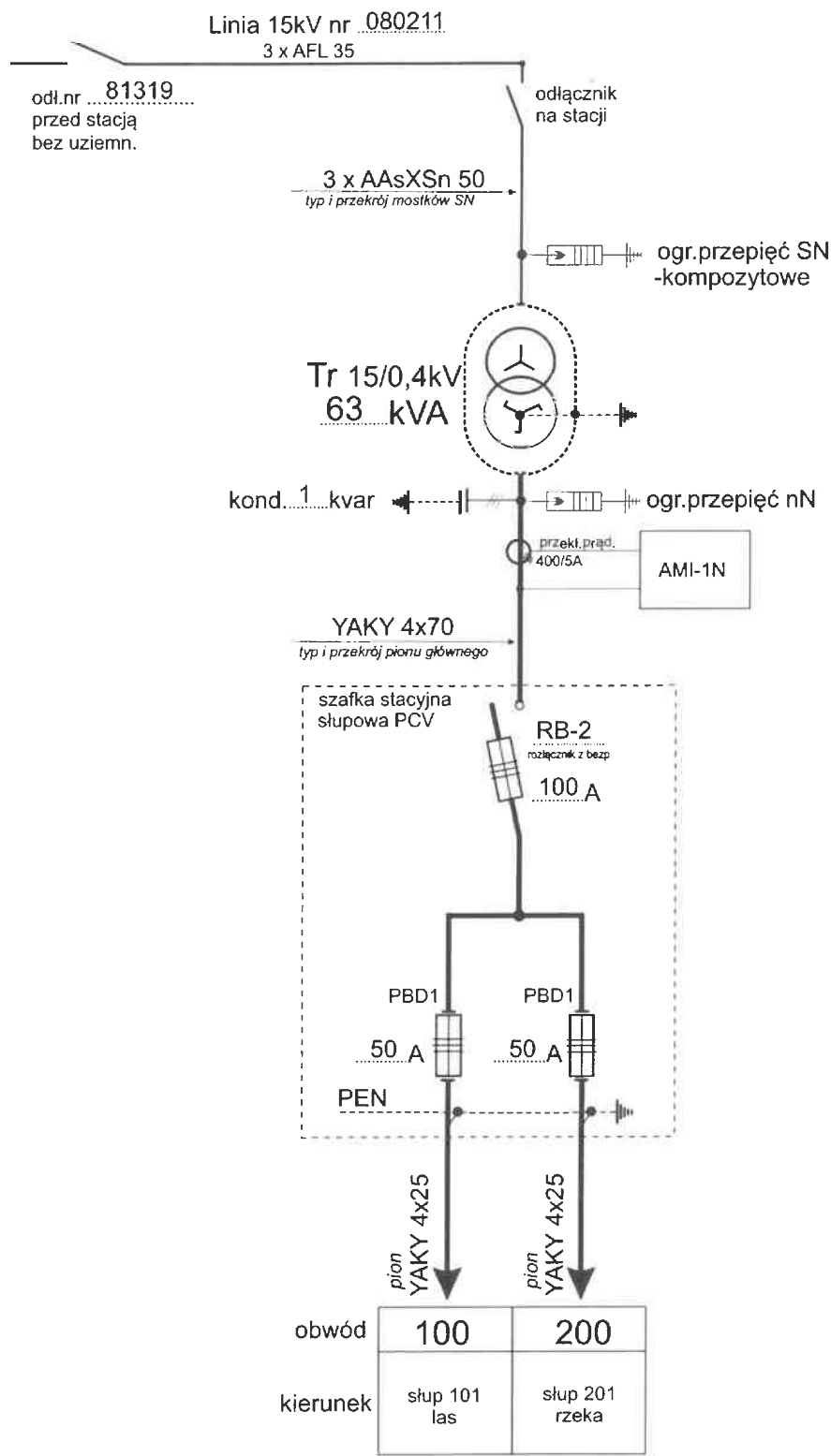
4. Spis załączników

1. *Plan sytuacyjny*
2. *Schemat stacji*



numer T- 8953 nazwa Łubiana 3

Schemat stacji typu ŻH - 15 charakter sieciowa - końcowa



Data 29.12.2024r